

ОБЩЕСТВО С ОГРАНИЧЕННОЙ ОТВЕТСТВЕННОСТЬЮ  
«МегаБит»

Документация по планировке территории (проект межевания территории) на объекты:  
Строительство, реконструкция, эксплуатация линейных объектов (Эксплуатация  
трубопроводов Турчаниновского нефтяного месторождения)

Том 1. Основная часть проекта межевания территории

Взам. инв. №	
Подпись и дата	
Инв. № подл.	

Заказчик: ООО «ЛУКОЙЛ-Коми»

И.о.директора ООО «МегаБит»  
специалист II категории по землеустройству



Мансуров А.У.

Набиев Э.И.

## **Состав проекта межевания территории**

**Том 1. Раздел 1 Проект межевания территории. Графическая часть**




**Раздел 2 Проект межевания территории. Текстовая часть**

Том 2. Раздел 3 Материалы по обоснованию проекта межевания территории.  
Графическая часть


Раздел 4 Материалы по обоснованию проекта межевания территории.  
Пояснительная записка

## Оглавление

Том. 1. Раздел 1 ПРОЕКТ МЕЖЕВАНИЯ ТЕРРИТОРИИ. ГРАФИЧЕСКАЯ ЧАСТЬ	5
Чертеж межевания территории	6
Раздел 2 ПРОЕКТ МЕЖЕВАНИЯ ТЕРРИТОРИИ. ТЕКСТОВАЯ ЧАСТЬ	12
Введение	13
1.1 Формирование земельных участков проектируемых объектов	14
1.2. Перечень образуемых земельных участков	14
1.3. Площадь и виды разрешенного использования образуемых земельных участков	15
1.4. Перечень и сведения о площади образуемых земельных участков, которые будут отнесены к территориям общего пользования или имуществу общего пользования	16
1.5. Сведения о лесных участках. Целевое назначение лесов	16
1.6. Виды разрешенного использования лесов на проектируемом лесном участке	16
1.7. Количественные и качественные характеристики проектируемого лесного участка	17
1.8. Сведения о наличии на проектируемом лесном участке особо защитных участков лесов, особо охраняемых природных территорий, зон с особыми условиями использования территории	21
1.9. Условные номера образуемых земельных участков, кадастровые номера или иные ранее присвоенные государственные учетные номера существующих земельных участков, в отношении которых предполагаются их резервирование и (или) изъятие для государственных или муниципальных нужд	21
1.10. Перечень кадастровых номеров существующих земельных участков, на которых линейный объект может быть размещен на условиях сервитута, публичного сервитута	21
1.11. Сведения об отнесении образуемого земельного участка к определенной категории земель или сведения о необходимости перевода земельного участка из состава земель одной категории в другую	21
2. Координаты характерных точек формируемых земельных участков	21
Приложение А	25

						<i>Строительство, реконструкция, эксплуатация линейных объектов (Эксплуатация трубопроводов Турчаниновского нефтяного месторождения)</i>			
<b>Изм.</b>	<b>Колуч</b>	<b>Лист</b>	<b>№ док.</b>	<b>Подпис</b>	<b>Дата</b>				
Разраб.		Набиев				ПРОЕКТ МЕЖЕВАНИЯ ТЕРРИТОРИИ	<b>Стадия</b>	<b>Лист</b>	<b>Листов</b>
Пров.		Рахимьянова					П	3	
Директор		Мансуров					<b>ООО «МегаБит»</b>		

## СОСТАВ ИСПОЛНИТЕЛЕЙ:

№	Должность	Ф.И.О.	Подпись
1	специалист II категории по землеустройству	Набиев Э.И.	

Документация по планировке территории (проект межевания территории) на объекты: «Строительство, реконструкция, эксплуатация линейных объектов (Эксплуатация трубопроводов Турчаниновского нефтяного месторождения)», состоит из текстовой и графической частей:

## Графические приложения

№ п/п	Наименование чертежа	Масштаб чертежа	Кол-во листов
	Чертеж проекта межевания территории	1:5000	6

Изн. № подл.	Подпись и дата	Взам. инв. №					Строительство, реконструкция, эксплуатация линейных объектов (Эксплуатация трубопроводов Турчаниновского нефтяного месторождения)	Лист
			Изм.	Колуч.	Лист	№ док.		Подпись

**Том. 1. Раздел 1**  
**Проект межевания территории. Графическая часть**

Инов. № подл.	Подпись и дата	Взам. инв. №

Изм.	Кодуч	Лист	№ док.	Подпись	Дата	Строительство, реконструкция, эксплуатация линейных объектов (Эксплуатация трубопроводов Турчаниновского нефтяного месторождения)	Лист
							5

# ЧЕРТЕЖ ПРОЕКТА МЕЖЕВАНИЯ ТЕРРИТОРИИ



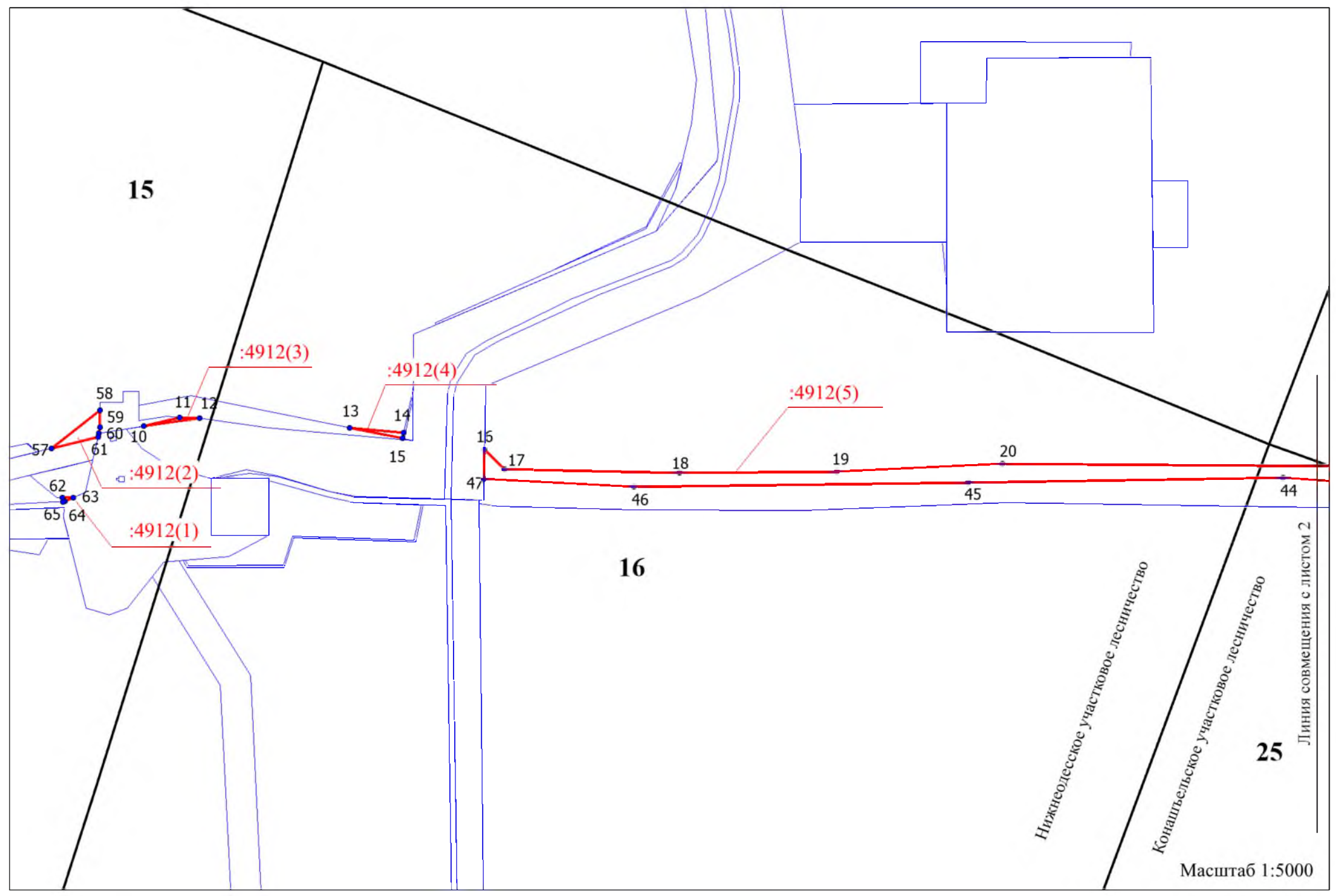
Субъект Российской Федерации: Республика Коми  
 Муниципальное образование: МО МР "Сосногорск"  
 Категория земель: земли лесного фонда  
 Лесничество (лесопарк): Сосногорское лесничество  
 Участковое лесничество: Нижнеодесское участковое лесничество; Конашгьельское участковое лесничество  
 Квартал: 15, 16; 25  
 Вид использования лесов: Строительство, реконструкция, эксплуатация линейных объектов

**Примечание:**

- Устанавливаемые, изменяемые, отменяемые красные линии отсутствуют.
- Согласно постановлению Правительства Российской Федерации от 12.05.2017 №564 "Об утверждении положения о составе и содержании документации по планировке территории, предусматривающей размещение одного или нескольких линейных объектов" на схеме не отображены, в связи с их отсутствием:
- границы публичных сервитутов, установленных в соответствии с законодательством Российской Федерации;
- границы публичных сервитутов, подлежащих установлению в соответствии с законодательством Российской Федерации;
- границы зон с особыми условиями использования территорий, подлежащие установлению, изменению в связи с размещением линейных объектов;
- границы зон с особыми условиями использования территорий, подлежащие установлению, изменению в связи с размещением линейных объектов, подлежащих реконструкции в связи с их переносом из зон планируемого размещения линейных объектов либо в границах зон планируемого размещения линейных объектов;
- границы особо охраняемых природных территорий;
- границы территорий объектов культурного наследия, включенных в единый государственный реестр объектов культурного наследия (памятников истории и культуры) народов Российской Федерации, границы территорий выявленных объектов культурного наследия.
- границы земельных участков, образование которых предусмотрено схемой расположения земельного участка или земельных участков на кадастровом плане территории, срок действия которой не истек не отображены в связи с их отсутствием;
- каталог координат предоставлен на странице 21, таблица 9.

**Условные обозначения:**

- :4912(1)** - обозначение образуемого земельного участка
- - граница образуемого земельного участка
- - границы ранее отведенных земельных участков
- - граница лесного квартала
- 1** - точка поворота границы участка и ее номер
- 11:19:0301001:4912** - кадастровый номер исходного участка
- 15** - номер лесного квартала

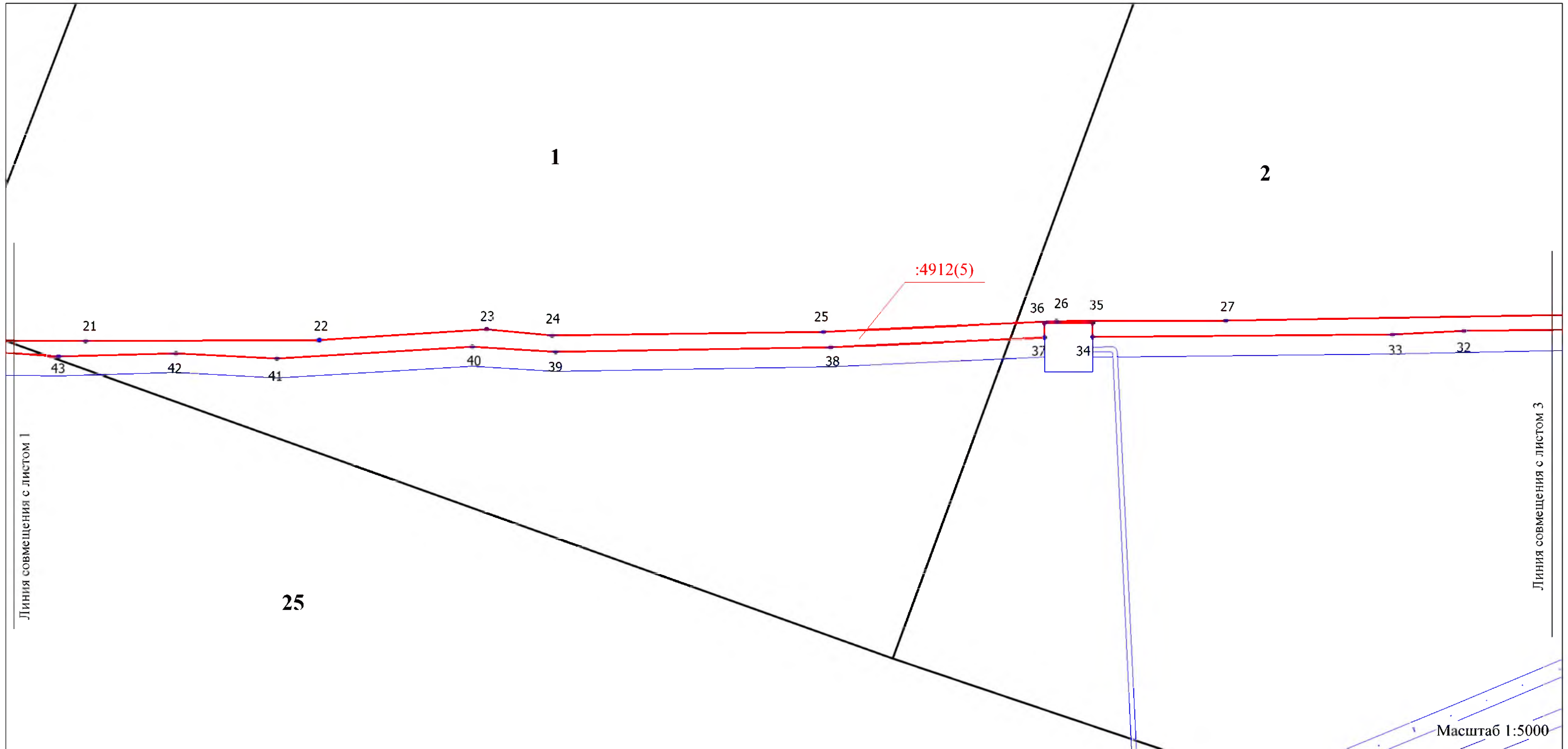


						Строительство, реконструкция, эксплуатация линейных объектов (Эксплуатация трубопроводов Турчаниновского нефтяного месторождения: Межпромысловый нефтепровод «НПС Турчаниновское – НПС Расью», высоконапорный водовод «БНГ куст №6 – скважина №55»)			
Изм.	Кол.уч.	Лист	Док.	Подпись	Дата	ПРОЕКТ МЕЖЕВАНИЯ ТЕРРИТОРИИ  Масштаб 1:5000	Стадия	Лист	Листов
Разраб.									
Проверил									
Директор							ООО "МегаБит"		

### ЧЕРТЕЖ ПРОЕКТА МЕЖЕВАНИЯ ТЕРРИТОРИИ



Субъект Российской Федерации: Республика Коми  
 Муниципальное образование: МО МР "Сосногорск"  
 Категория земель: земли лесного фонда  
 Лесничество (лесопарк): Сосногорское лесничество  
 Участковое лесничество: Конашьельское участковое лесничество  
 Квартал: 1, 2, 25  
 Вид использования лесов: Строительство, реконструкция, эксплуатация линейных объектов



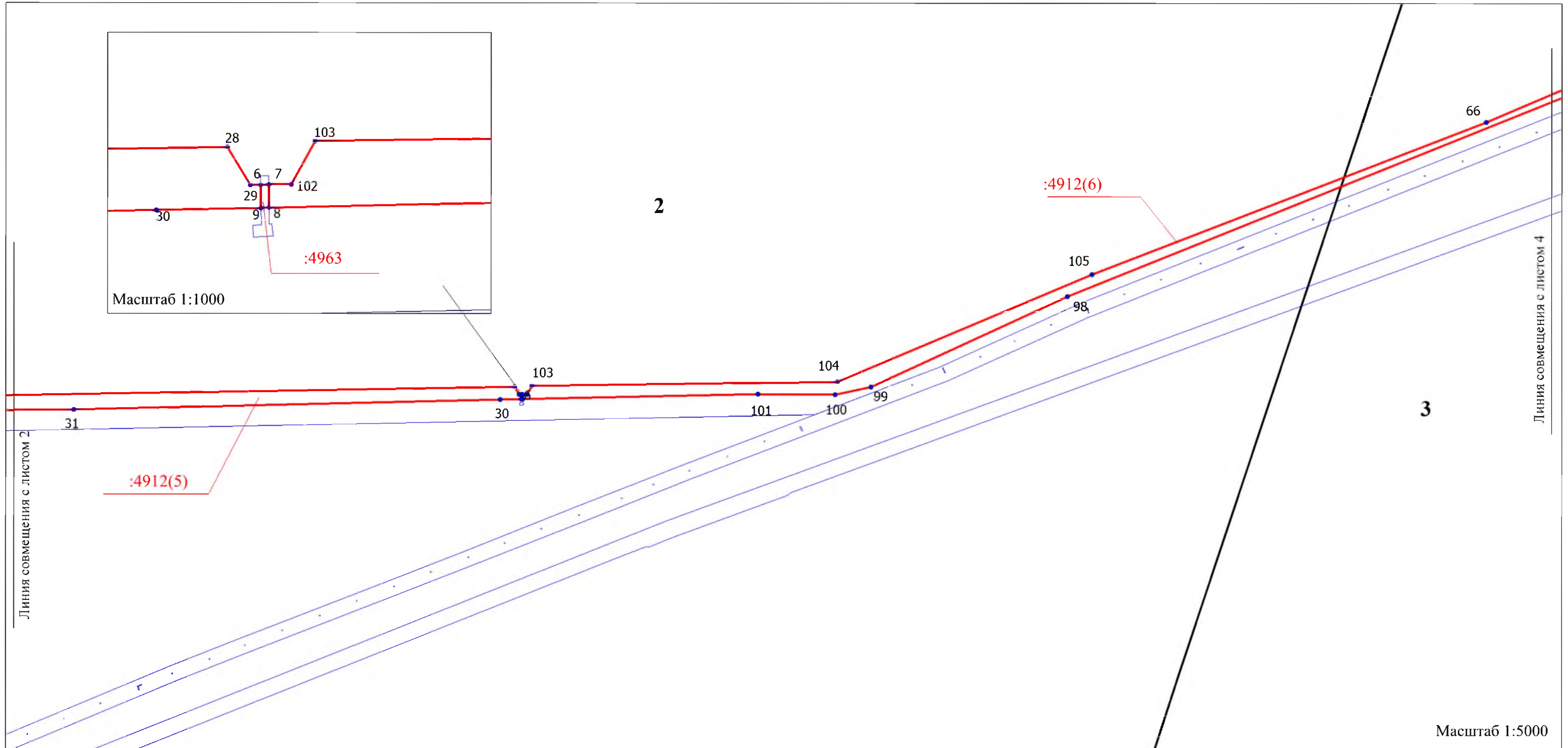
см. Примечание и условные обозначения на листе 1 чертежа ПМТ

						Строительство, реконструкция, эксплуатация линейных объектов (Эксплуатация трубопроводов Турчаниновского нефтяного месторождения: Межпромысловый нефтепровод «НПС Турчаниновское – НПС Расью», высоконапорный водовод «БНГ куст №6 – скважина №55»)					
Изм.	Кол.уч.	Лист	Док.	Подпись	Дата	ПРОЕКТ МЕЖЕВАНИЯ ТЕРРИТОРИИ  Масштаб 1:5000					
Разраб.									Стадия	Лист	Листов
Проверил									ООО "МегаБит"		
Директор											

### ЧЕРТЕЖ ПРОЕКТА МЕЖЕВАНИЯ ТЕРРИТОРИИ



Субъект Российской Федерации: Республика Коми  
 Муниципальное образование: МО МР "Сосногорск"  
 Категория земель: земли лесного фонда  
 Лесничество (лесопарк): Сосногорское лесничество  
 Участковое лесничество: Конашьельское участковое лесничество  
 Квартал: 2, 3  
 Вид использования лесов: Строительство, реконструкция, эксплуатация линейных объектов



см. Примечание и условные обозначения на листе 1 чертежа ПМТ

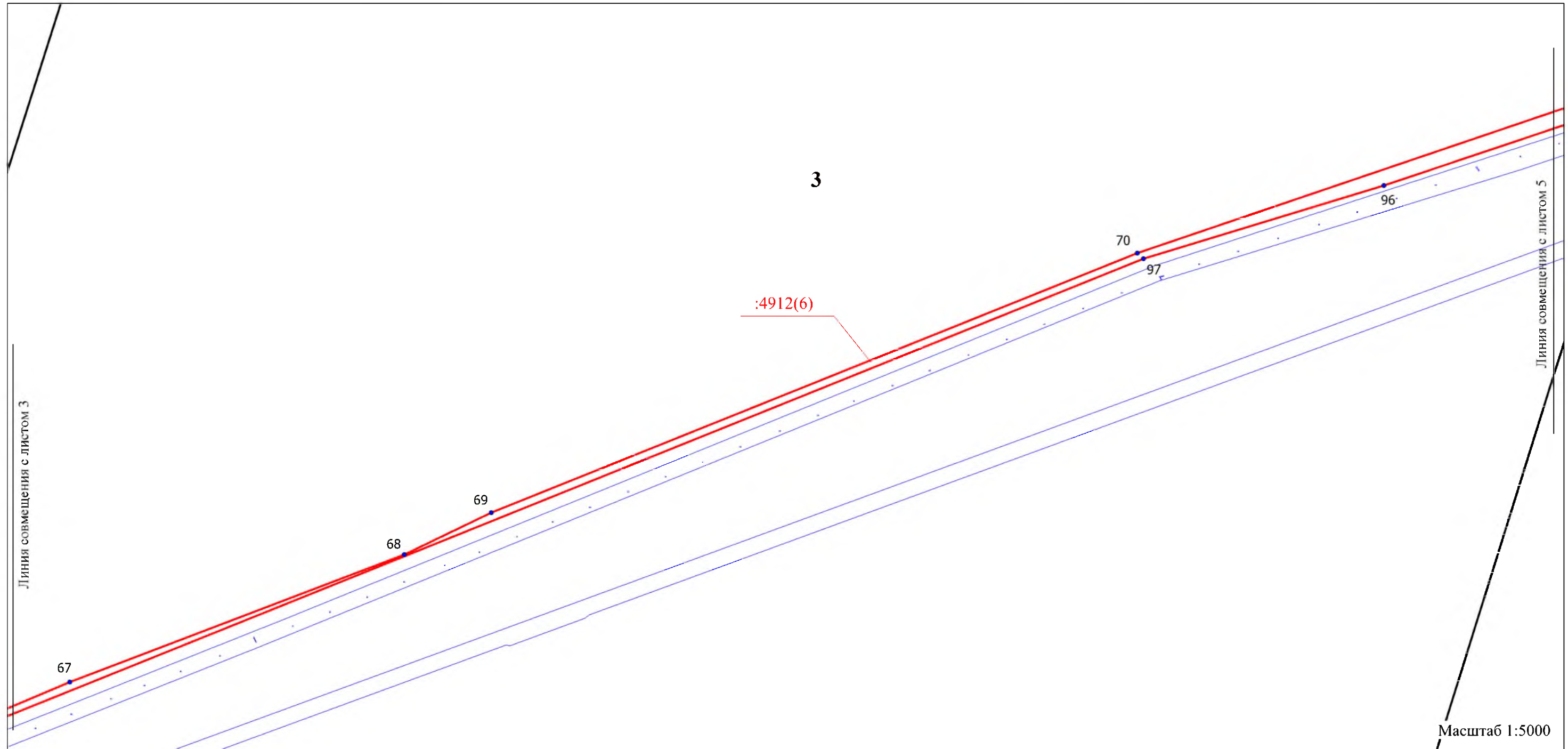
						Строительство, реконструкция, эксплуатация линейных объектов (Эксплуатация трубопроводов Турчаниновского нефтяного месторождения: Межпромысловый нефтепровод «НПС Турчаниновское – НПС Расью», высоконапорный водовод «БНГ куст №6 – скважина №55»)			
Изм.	Кол.уч.	Лист	Док.	Подпись	Дата	ПРОЕКТ МЕЖЕВАНИЯ ТЕРРИТОРИИ  Масштаб 1:5000	Стадия	Лист	Листов
Разраб.									
Проверил									
Директор							ООО "МегаБит"		



### ЧЕРТЕЖ ПРОЕКТА МЕЖЕВАНИЯ ТЕРРИТОРИИ



Субъект Российской Федерации: Республика Коми  
 Муниципальное образование: МО МР "Сосногорск"  
 Категория земель: земли лесного фонда  
 Лесничество (лесопарк): Сосногорское лесничество  
 Участковое лесничество: Конашьельское участковое лесничество  
 Квартал: 3  
 Вид использования лесов: Строительство, реконструкция, эксплуатация линейных объектов



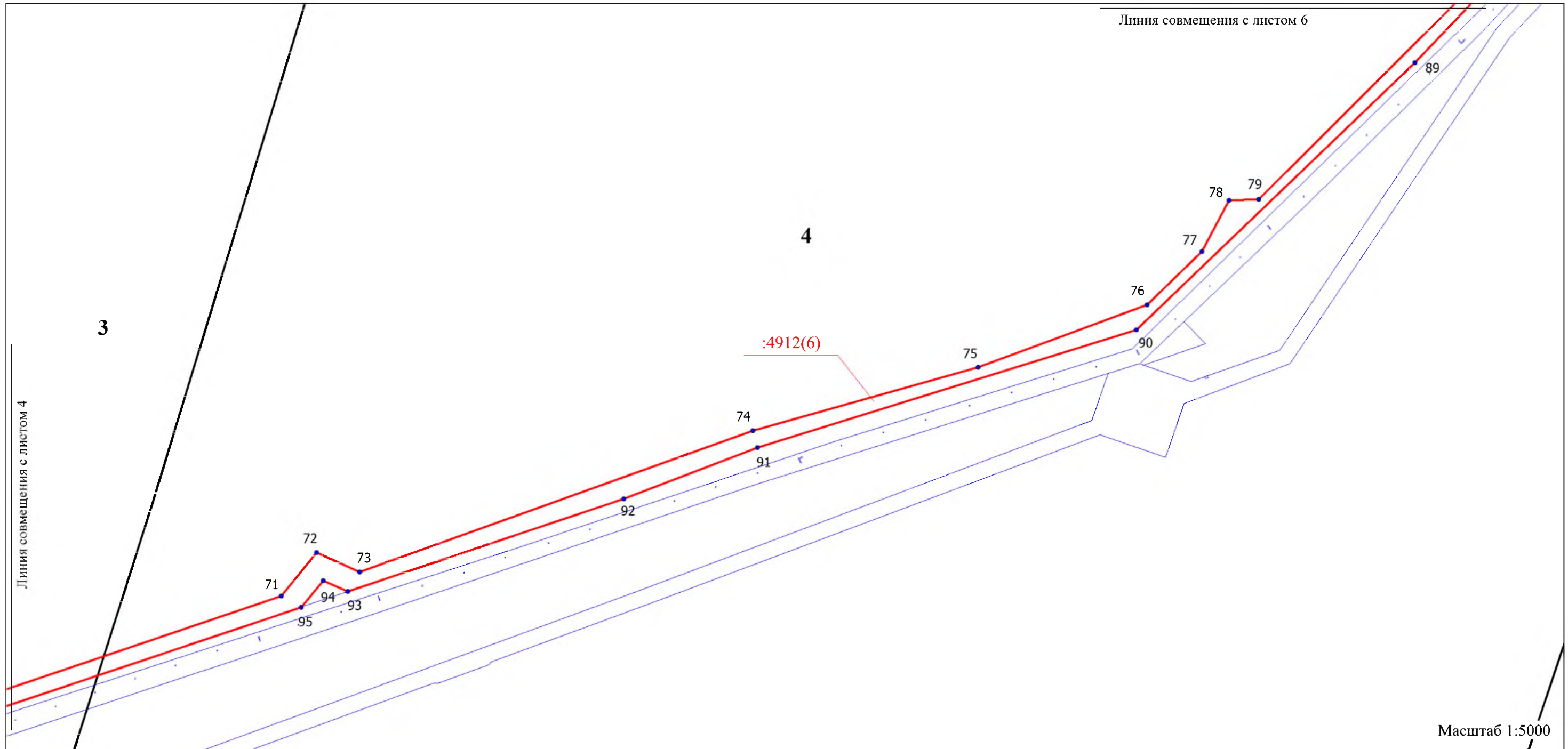
см. Примечание и условные обозначения на листе 1 чертежа ПМТ

						Строительство, реконструкция, эксплуатация линейных объектов (Эксплуатация трубопроводов Турчаниновского нефтяного месторождения: Межпромысловый нефтепровод «НПС Турчаниновское – НПС Расью», высоконапорный водовод «БНГ куст №6 – скважина №55»)					
Изм.	Кол.уч.	Лист	Док.	Подпись	Дата	ПРОЕКТ МЕЖЕВАНИЯ ТЕРРИТОРИИ  Масштаб 1:5000					
Разраб.									Стадия	Лист	Листов
Проверил											
Директор									ООО "МегаБит"		

### ЧЕРТЕЖ ПРОЕКТА МЕЖЕВАНИЯ ТЕРРИТОРИИ



Субъект Российской Федерации: Республика Коми  
 Муниципальное образование: МО МР "Сосногорск"  
 Категория земель: земли лесного фонда  
 Лесничество (лесопарк): Сосногорское лесничество  
 Участковое лесничество: Конашьельское участковое лесничество  
 Квартал: 3, 4  
 Вид использования лесов: Строительство, реконструкция, эксплуатация линейных объектов



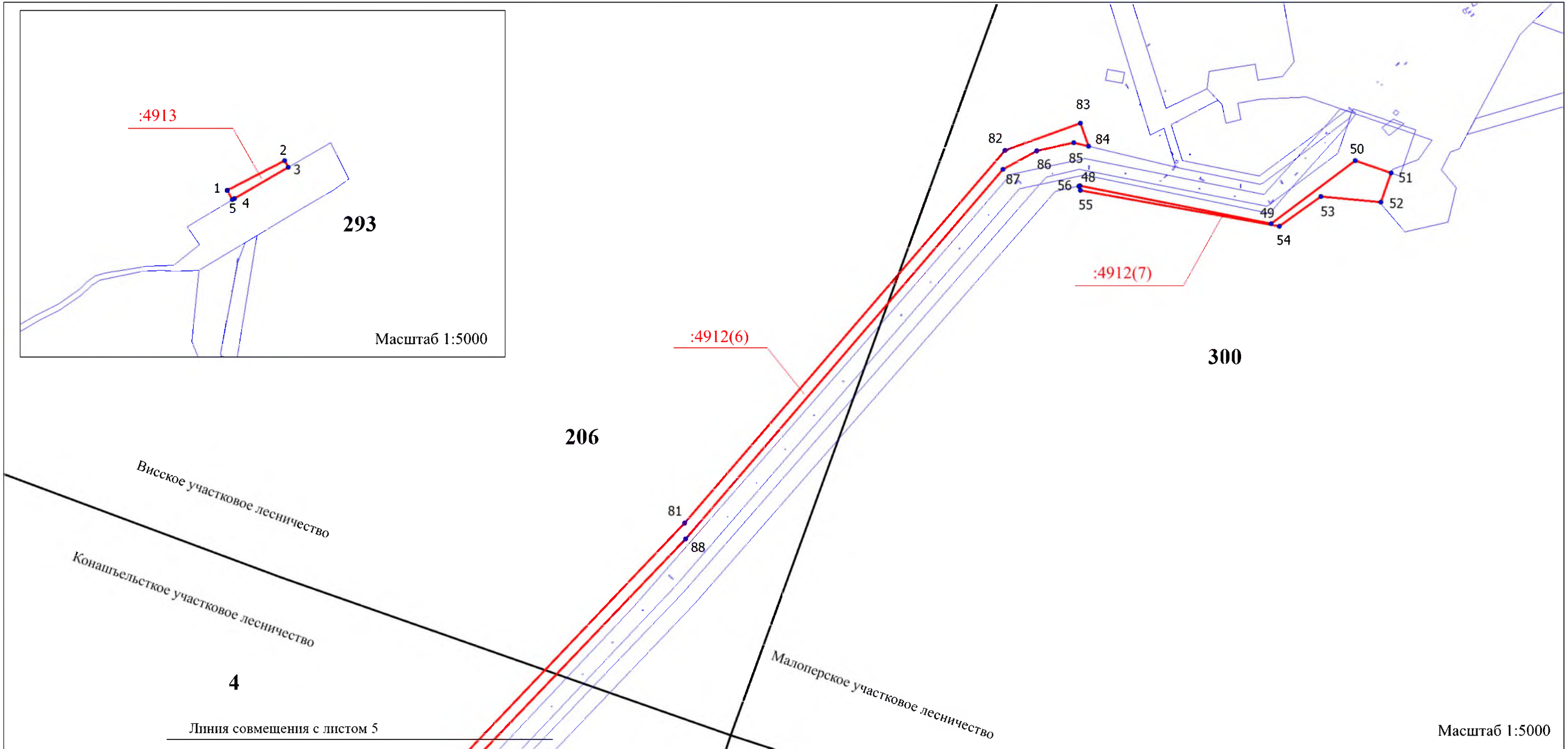
см. Примечание и условные обозначения на листе 1 чертежа ПМТ

						Строительство, реконструкция, эксплуатация линейных объектов (Эксплуатация трубопроводов Турчаниновского нефтяного месторождения: Межпромысловый нефтепровод «НПС Турчаниновское – НПС Расью», высоконапорный водовод «БНГ куст №6 – скважина №55»)			
Изм.	Кол.уч.	Лист	Док.	Подпись	Дата	ПРОЕКТ МЕЖЕВАНИЯ ТЕРРИТОРИИ  Масштаб 1:5000	Стадия	Лист	Листов
Разраб.									
Проверил									
Директор									
							ООО "МегаБит"		

### ЧЕРТЕЖ ПРОЕКТА МЕЖЕВАНИЯ ТЕРРИТОРИИ



Субъект Российской Федерации: Республика Коми  
 Муниципальное образование: МО МР "Сосногорск"  
 Категория земель: земли лесного фонда  
 Лесничество (лесопарк): Сосногорское лесничество  
 Участковое лесничество: Конашьельское участковое лесничество; Висское участковое лесничество; Малоперское участковое лесничество  
 Квартал: 4; 206; 293,300  
 Вид использования лесов: Строительство, реконструкция, эксплуатация линейных объектов



см. Примечание и условные обозначения на листе 1 чертежа ПМТ

						Строительство, реконструкция, эксплуатация линейных объектов (Эксплуатация трубопроводов Турчаниновского нефтяного месторождения: Межпромысловый нефтепровод «НПС Турчаниновское – НПС Расью», высоконапорный водовод «БНГ куст №6 – скважина №55»)			
Изм.	Кол.уч.	Лист	Док.	Подпись	Дата	ПРОЕКТ МЕЖЕВАНИЯ ТЕРРИТОРИИ  Масштаб 1:5000	Стадия	Лист	Листов
Разраб.									
Проверил									
Директор									
							ООО "МегаБит"		

**Раздел 2**  
**Проект межевания территории. Текстовая часть**

Индв. № подл.	Взам. инв. №
Подпись и дата	

Изм.	Кодуч	Лист	№ док.	Подпись	Дата	<i>Строительство, реконструкция, эксплуатация линейных объектов (Эксплуатация трубопроводов Турчаниновского нефтяного месторождения)</i>	Лист
							12

## Введение

Документация по планировке территории (проект межевания территории) на объекты ООО «ЛУКОЙЛ-Коми»: «Строительство, реконструкция, эксплуатация линейных объектов (Эксплуатация трубопроводов Турчаниновского нефтяного месторождения)» разработан в соответствии с градостроительным кодексом РФ и постановлением правительства Российской Федерации от 02.04.2022 №575.

Во исполнение пункта 12.3 статьи 45 Градостроительного кодекса Российской Федерации проект межевания территории согласован с Министерством природных ресурсов и охраны окружающей среды Республики Коми от 16.11.2023 №02-10-9386.

Местоположение земель лесного фонда, необходимых для выполнения планируемых работ (лесничество, участковое лесничество, квартал, выдел): Республика Коми, МО МР «Сосногорск», Сосногорское лесничество, Нижнеодесское участковое лесничество, кварталы (выделы) №15(5,19); №16(2,3,4), Конашьельское участковое лесничество, кварталы(выделы) №1(21,23,24,25,42); №2(52,53,54,55,56,65); №3(21,23,25,31,40); №4(4,5,6,8,10,11,13,14); №25(1), Висское участковое лесничество, кварталы(выделы) №206(27,29), Малоперское участковое лесничество, кварталы(выделы) №293(64); №300(13,14,15).

Картографический материал для проекта межевания территории выполнен в системе координат МСК –11 (зона 5).

Подготовка проекта межевания территории осуществляется для изменения вида разрешенного использования и цели использования земельных участков с кадастровыми номерами 11:19:0301001:4912, 11:19:0301001:4913, 11:19:0301001:4963.

Проект межевания территории разработан в соответствии с требованиями действующих нормативных актов и законов РФ, состоит из основной части, которая подлежит утверждению, и материалов по обоснованию этого проекта.

Изм.	Кодуч	Лист	№док.	Подпись	Дата	Строительство, реконструкция, эксплуатация линейных объектов (Эксплуатация трубопроводов Турчаниновского нефтяного месторождения)	Лист
							13
Изм. № подл.	Подпись и дата	Взам. инв. №					

## 1.1. Формирование земельных участков проектируемых объектов

Проектом предусматривается формирование земельных участков для размещения объектов: «Строительство, реконструкция, эксплуатация линейных объектов (Эксплуатация трубопроводов Турчаниновского нефтяного месторождения)», согласно Распоряжению Правительства Российской Федерации от 30.04.2022 №1084-р.

Таблица 1 – Местоположение, границы и площадь образуемых земельных участков, вид разрешенного использования

Субъект Российской Федерации	Республика Коми
Муниципальное образование	МО МР «Сосногорск»
Категория земель	Земли лесного фонда
Лесничество (лесопарк)	Сосногорское
Участковое лесничество, урочище (при наличии)	Нижнеодесское участковое лесничество
Квартал (лесотаксационный выдел/часть лесотаксационного выдела)	15(5,19); 16(2,3,4)
Участковое лесничество, урочище (при наличии)	Конашьельское участковое лесничество
Квартал (лесотаксационный выдел/часть лесотаксационного выдела)	1(21,23,24,25,42); 2(52,53,54,55,56,65); 3(21,23,25,31,40); 4(4,5,6,8,10,11,13,14); 25(1)
Участковое лесничество, урочище (при наличии)	Виское участковое лесничество
Квартал (лесотаксационный выдел/часть лесотаксационного выдела)	206(27,29)
Участковое лесничество, урочище (при наличии)	Малоперское участковое лесничество
Квартал (лесотаксационный выдел/часть лесотаксационного выдела)	293(64); 300(13,14,15)
Целевое назначение лесов, категория защитных лесов	Эксплуатационные леса
Площадь проектируемого лесного участка, га	16,4985

## 1.2. Перечень образуемых земельных участков

Перечень проектируемых земельных участков, испрашиваемых для размещения объекта по каждому из землепользователей, представлены в таблице 2.

Таблица 2 – Сведения об образуемых земельных участках

Обозначение земельного участка	Номер земельного участка	Площадь, га	Номера характерных точек границ
:4912(1)	11:19:0301001:4912(1)	0,0026	62-65
:4912(2)	11:19:0301001:4912(2)	0,0700	57-61
:4912(3)	11:19:0301001:4912(3)	0,0105	10-12
:4912(4)	11:19:0301001:4912(4)	0,0169	13-15
:4912(5)	11:19:0301001:4912(5)	6,1123	16-29,6,9,30-47
:4912(6)	11:19:0301001:4912(6)	9,7484	66-101,8,7,102-105
:4912(7)	11:19:0301001:4912(7)	0,4483	48-56
:4913	11:19:0301001:4913	0,0883	6-9
:4963	11:19:0301001:4963	0,0012	1-5

Взам. инв. №
Подпись и дата
Инв. № подл.

						Строительство, реконструкция, эксплуатация линейных объектов (Эксплуатация трубопроводов Турчаниновского нефтяного месторождения)	Лист
Изм.	Кодуч	Лист	№ док.	Подпись	Дата		14

### 1.3. Площадь и виды разрешенного использования образуемых земельных участков

Площади, условные номера, способ образования и вид разрешенного использования образуемых земельных участков для размещения объекта указаны в таблице 3, представленных ниже по каждому из землепользователей

Таблица 3 – Площадь, условные номера, способ образования и вид разрешенного использования образуемых земельных участков, расположенных на землях Сосногорского лесничества, Нижнеодесского участкового лесничества

Наименование лесничества	Условный номер земельного участка	Площадь, м <sup>2</sup>	Вид разрешенного использования земельного участка		Планируемая категория земель	Способ образования
			По ст.25, 45 Лесного кодекса Российской Федерации от 04.12.2006 N 200-ФЗ	По Приказу Федеральной службы государственной регистрации, кадастра и картографии от 10.11.2020 № П/0412		
Сосногорское лесничество, Нижнеодесское участковое лесничество, Конашгьельское участковое лесничество, Висское участковое лесничество, Малоперское участковое лесничество	11:19:0301001:4912	164090	Строительство, реконструкция, эксплуатация линейных объектов (Эксплуатация трубопроводов Турчаниновского нефтяного месторождения: Межпромышленный нефтепровод «НПС Турчаниновское – НПС Расью»)	7.5 Размещение нефтепроводов, водопроводов, газопроводов и иных трубопроводов, а также иных зданий и сооружений, необходимых для эксплуатации названных трубопроводов	Земли лесного фонда	Сведения о земельных участках имеются в ЕГРН
Сосногорское лесничество, Конашгьельское участковое лесничество	11:19:0301001:4963	12				
Сосногорское лесничество, Малоперское участковое лесничество	11:19:0301001:4913	883				

Взам. инв. №
Подпись и дата
Инв. № подл.

						Строительство, реконструкция, эксплуатация линейных объектов (Эксплуатация трубопроводов Турчаниновского нефтяного месторождения)	Лист
							15
Изм.	Кодуч	Лист	№ док.	Подпись	Дата		

#### 1.4. Перечень и сведения о площади образуемых земельных участков, которые будут отнесены к территориям общего пользования или имуществу общего пользования

Среди образуемых земельных участков отсутствуют земельные участки, для отнесения к территориям общего пользования или имуществу общего пользования, в том числе в отношении которых предполагаются резервирование и (или) изъятие для государственных или муниципальных нужд.

#### 1.5. Сведения о лесных участках Целевое назначение лесов

В соответствии с приказом Федерального агентства лесного хозяйства от 09.12.2008 №381"Об определении количества лесничеств на территории Республики Коми и установлении их границ" на территории Республики Коми Нижнеодесское участковое лесничество, Конашьельское участковое лесничество, Висское участковое лесничество, Малоперское участковое лесничество входят в состав Сосногорского лесничества (лесопарка).

На момент проектирования лесного участка на территории Сосногорского лесничества (лесопарка) распространяется действие лесохозяйственного регламента, утвержденного Приказом Министерства промышленности, природных ресурсов, энергетики, транспорта Республики Коми от 15.12.2017 №2809/1.

Леса на территории Республики Коми в соответствии со статьей 8 Федерального закона Российской Федерации от 04.12.2006 №201-ФЗ "О введении в действие Лесного кодекса Российской Федерации" отнесены к эксплуатационным и защитным, что отражено в Лесном плане Республики Коми, утвержденном Распоряжением Главы Республики Коми от 01.05.2020 №106-р, и лесохозяйственном регламенте Сосногорского лесничества (лесопарка).

Согласно указанным документам лесного планирования кварталы №15(5,19), №16(2,3,4) Нижнеодесского участкового лесничества, кварталы №1(21,23,24,25,42), №2(52, 53,54,55,56,65), №3(21,23,25,31,40), №4(4,5,6,8,10,11,13,14), №25(1) Конашьельского участкового лесничества, квартал №206(27,29) Висского участкового лесничества, кварталы №293(64), №300(13,14,15) Малоперского участкового лесничества, в котором расположен проектируемый лесной участок, относятся к эксплуатационным лесам, категории защитных лесов – отсутствуют.

#### 1.6. Виды разрешенного использования лесов на проектируемом лесном участке

Лесохозяйственным регламентом Сосногорского лесничества в квартале №№ 15,16 Нижнеодесского участкового лесничества, №№ 1,2,3,4,25 Конашьельского участкового лесничества, № 206 Висского участкового лесничества, № 293,300 Малоперского участкового лесничества и соответственно в проектируемом лесном участке установлены следующие виды разрешенного использования лесов:

- заготовка древесины;
- заготовка живицы;
- заготовка и сбор недревесных лесных ресурсов;
- заготовка пищевых лесных ресурсов и сбор лекарственных растений;
- осуществление видов деятельности в сфере охотничьего хозяйства;

Изм.	Кодуч	Лист	№доку.	Подпись	Дата



- ведение сельского хозяйства;
- осуществление научно-исследовательской деятельности, образовательной деятельности;
- осуществление рекреационной деятельности;
- создание лесных плантаций и их эксплуатация;
- выращивание лесных плодовых, ягодных, декоративных растений, лекарственных растений;
- выращивание посадочного материала лесных растений (сеянцев и саженцев);
- осуществление геологического изучения недр, разведка и добыча полезных ископаемых;
- строительство и эксплуатация водохранилищ и иных искусственных водных объектов, а также гидротехнических сооружений и специализированных портов;
- строительство, реконструкция, эксплуатация линейных объектов;
- переработка древесины и иных лесных ресурсов;
- осуществление религиозной деятельности;
- использование лесов в местах традиционного проживания и хозяйственной деятельности лиц, относящихся к коренным малочисленным народам Севера (осуществление изыскательских работ).

### 1.7. Количественные и качественные характеристики проектируемого лесного участка

Данные характеристики проектируемого лесного участка составлены на основании данных государственного лесного реестра Сосногорского лесничества и необходимости натурного обследования, представлены в таблицах 4-7.

Таблица 4 - Распределение земель

Общая площадь, га	в том числе									
	лесные земли					нелесные земли				
	занятые лесными насаждениями всего	в том числе покрытые лесным и культурами	лесные питомники, плантации	не занятые лесным и насаждениями	итого	Дороги	просеки	Болота	другие	итого
1	2	3	4	5	6	7	8	9	10	11
<b>16,4985</b>	1,3901	-	-	-	<b>1,3901</b>	-	-	0,3662	14,7422	<b>15,1084</b>

Взам. инв. №	
Подпись и дата	
Инв. № подл.	

						Строительство, реконструкция, эксплуатация линейных объектов (Эксплуатация трубопроводов Турчаниновского нефтяного месторождения)	Лист
							17
<b>Изм.</b>	<b>Кодуч</b>	<b>Лист</b>	<b>№ док.</b>	<b>Подпись</b>	<b>Дата</b>		

Таблица 5 - Характеристика насаждений проектируемого лесного участка

Участковое лесничество/ урочище (при наличии)	Номер квартала	Номер выдела	Состав насаждения или характеристика лесного участка при отсутствии насаждения По данным лесоустройства	Площадь (га)/ запас древесины при наличии (куб. м)	в том числе по группам возраста древостоя (га/куб.м)				
					молодняки	средневозрастные	приспевающие	спелые и перестойные	
1	2	3	4	5	6	7	8	9	
<i>Эксплуатация трубопроводов Турчаниновского нефтяного месторождения: Межпромысловый нефтепровод «НПС Турчаниновское – НПС Расью»</i>									
<b>:4912(1)</b>									
<i>Эксплуатационные леса</i>									
	15	19	Нефтекачалка	0,0027/-	-/-	-/-	-/-	-/-	
	<b>Итого по :4912(1)</b>			<b>0,0027/-</b>	<b>-/-</b>	<b>-/-</b>	<b>-/-</b>	<b>-/-</b>	
<b>:4912(2)</b>									
<i>Эксплуатационные леса</i>									
	15	5	Нефтепровод	0,0700/-	-/-	-/-	-/-	-/-	
	<b>Итого по :4912(2)</b>			<b>0,0700/-</b>	<b>-/-</b>	<b>-/-</b>	<b>-/-</b>	<b>-/-</b>	
<b>:4912(3)</b>									
<i>Эксплуатационные леса</i>									
	15	5	Нефтепровод	0,0106/-	-/-	-/-	-/-	-/-	
	<b>Итого по :4912(3)</b>			<b>0,0106/-</b>	<b>-/-</b>	<b>-/-</b>	<b>-/-</b>	<b>-/-</b>	
<b>:4912(4)</b>									
<i>Эксплуатационные леса</i>									
	16	2	Нефтепровод	0,0169/-	-/-	-/-	-/-	-/-	
	<b>Итого по :4912(4)</b>			<b>0,0169/-</b>	<b>-/-</b>	<b>-/-</b>	<b>-/-</b>	<b>-/-</b>	
<b>:4912(5)</b>									
<i>Эксплуатационные леса</i>									
	16	2	Нефтепровод	0,3696/-	-/-	-/-	-/-	-/-	
		3	Нефтепровод	0,1056/-	-/-	-/-	-/-	-/-	
		4	Нефтепровод	0,7515/-	-/-	-/-	-/-	-/-	
Нижнеодедское участковое лесничество	25	1	Нефтепровод	0,1046/-	-/-	-/-	-/-	-/-	
		21	Нефтепровод	0,5108/-	-/-	-/-	-/-	-/-	
	1	23	Нефтепровод	0,1317/-	-/-	-/-	-/-	-/-	
		24	Нефтепровод	0,6421/-	-/-	-/-	-/-	-/-	
		25	Нефтепровод	0,9687/-	-/-	-/-	-/-	-/-	
		42	Буровая	0,1904/-	-/-	-/-	-/-	-/-	
	2	52	Нефтепровод	0,7060/-	-/-	-/-	-/-	-/-	
		53	Нефтепровод	0,9426/-	-/-	-/-	-/-	-/-	
		54	Болото	0,1130/-	-/-	-/-	-/-	-/-	
		55	Нефтепровод	0,4313/-	-/-	-/-	-/-	-/-	
		65	Буровая	0,1444/-	-/-	-/-	-/-	-/-	
		<b>Итого по :4912(5)</b>			<b>6,1123/-</b>	<b>-/-</b>	<b>-/-</b>	<b>-/-</b>	<b>-/-</b>
	<b>:4912(6)</b>								
<i>Эксплуатационные леса</i>									
	2	55	Нефтепровод	0,4011/-	-/-	-/-	-/-	-/-	
		56	Нефтепровод	1,1662/-	-/-	-/-	-/-	-/-	

Взам. инв. №	
Подпись и дата	
Инв. № подл.	

							Строительство, реконструкция, эксплуатация линейных объектов (Эксплуатация трубопроводов Турчаниновского нефтяного месторождения)	Лист
Изм.	Кодуч	Лист	№ док.	Подпись	Дата			18

	3	21	Нефтепровод	0,4061/-	-/-	-/-	-/-	-/-
		23	Болото	0,0919/-	-/-	-/-	-/-	-/-
		25	Нефтепровод	1,5347/-	-/-	-/-	-/-	-/-
		31	Нефтепровод	0,4060/-	-/-	-/-	-/-	-/-
		40	Нефтепровод	0,1499/-	-/-	-/-	-/-	-/-
	4	4	Нефтепровод	0,9579/-	-/-	-/-	-/-	-/-
		5	Нефтепровод	0,1902/-	-/-	-/-	-/-	-/-
		6	Нефтепровод	0,4120/-	-/-	-/-	-/-	-/-
		8	Нефтепровод	1,1270/-	-/-	-/-	-/-	-/-
		10	Нефтепровод	0,1033/-	-/-	-/-	-/-	-/-
		11	Нефтепровод	0,4603/-	-/-	-/-	-/-	-/-
	206	27	5E1C3B1OC	0,2871/11	-/-	0,2871/11	-/-	-/-
		29	8E1C1B	0,5494/60	-/-	-/-	-/-	0,5494/60
	Малоперское участковое лесничество	300	13	Лесосека 7C1J2B	0,1194/13	-/-	-/-	-/-
15			10C+E	0,3664/59	-/-	-/-	0,366 4/59	-/-
<b>Итого по :4912(6)</b>			<b>9,7481/143</b>	<b>-/-</b>	<b>0,2871/11</b>	<b>0,366 4/59</b>	<b>0,6688/73</b>	
			<b>:4912(7)</b>					
			<i>Эксплуатационные леса</i>					
300		14	Нефтепровод	0,3806/-	-/-	-/-	-/-	-/-
		15	10C+E	0,0678/11	-/-	-/-	0,067 8/11	-/-
<b>Итого по :4912(7)</b>			<b>0,4484/11</b>	<b>-/-</b>	<b>-/-</b>	<b>0,067 8/11</b>	<b>-/-</b>	
<b>Итого по :4912</b>			<b>16,4090/154</b>	<b>-/-</b>	<b>0,2871/11</b>	<b>0,434 2/70</b>	<b>0,6688/73</b>	
Конашъельск ое участковое лесничество					<b>:4963</b>			
				<i>Эксплуатационные леса</i>				
	2	55	Нефтепровод	0,0012/-	-/-	-/-	-/-	-/-
<b>Итого по :4963</b>			<b>0,0012/-</b>	<b>-/-</b>	<b>-/-</b>	<b>-/-</b>	<b>-/-</b>	
Малоперское участковое лесничество	<i>Строительство и эксплуатация трубопроводов Турчаниновского нефтяного месторождения: Высоконапорный водовод «БНГ куст №6 – скважина №55»</i>							
				<b>:4913</b>				
				<i>Эксплуатационные леса</i>				
	293	29(64)	Водопровод	0,0883/-	-/-	-/-	-/-	-/-
	<b>Итого по :4913</b>			<b>0,0883/-</b>	<b>-/-</b>	<b>-/-</b>	<b>-/-</b>	<b>-/-</b>
<b>Всего по лесному участку</b>			<b>16,4985/154</b>	<b>-/-</b>	<b>0,2871/11</b>	<b>0,434 2/70</b>	<b>0,6688/73</b>	

Изм. № подл.	Подпись и дата	Взам. инв. №

						Строительство, реконструкция, эксплуатация линейных объектов (Эксплуатация трубопроводов Турчаниновского нефтяного месторождения)	Лист
Изм.	Кодуч	Лист	№ док.	Подпись	Дата		19

Таблица 6 - Средние таксационные показатели насаждений проектируемого лесного участка

Целевое назначение лесов	Хозяйство, преобладающая порода	Состав насаждений	Возраст	Бонитет	Полнота	Средний запас древесины (куб, м/га)		
						средне-возрастные	приспевающие	спелые и перестойные
1	2	3	4	5	6	7	8	9
Нижнеодесское участковое лесничество								
-/-	-/-	-/-	-/-	-/-	-/-	-/-	-/-	-/-
Конашьельское участковое лесничество								
-/-	-/-	-/-	-/-	-/-	-/-	-/-	-/-	-/-
Висское участковое лесничество								
Эксплуатационные	Хвойное, Ель	8Е1С1Б	115	5	0,5	38	-/-	109
Малоперское участковое лесничество								
Эксплуатационные	Хвойное, Сосна	10С+Е	140	5	0,6	-/-	160	109

Таблица 7 – Виды и объемы использования лесов на проектируемом лесном участке

Целевое назначение лесов	Хозяйство (хвойные, твердолиственные, мягколиственные)	Площадь, га	Единица измерения	Объемы использования лесов (изъятия лесных ресурсов)
1	2	3	4	5
Вид использования лесов -	<i>Строительство, реконструкция, эксплуатация линейных объектов</i>			
Цель предоставления лесного участка -	<i>:4912 – Эксплуатация трубопроводов Турчаниновского нефтяного месторождения: Межпромысловый нефтепровод «НПС Турчаниновское – НПС Расью»;</i>			
	<i>:4963 – Эксплуатация трубопроводов Турчаниновского нефтяного месторождения: Межпромысловый нефтепровод «НПС Турчаниновское – НПС Расью»;</i>			
	<i>:4913 – Строительство и эксплуатация трубопроводов Турчаниновского нефтяного месторождения: Высокотемпературный водовод «БНГ куст №6 – скважина №55»</i>			
Эксплуатационные	Хвойное, Сосна	0,5536	куб.м	83
	Хвойное, Ель	0,8365	куб.м	71
	Болото	0,3662	куб.м	-
	Другие	14,7422	куб.м	-
<b>По участковому лесничеству</b>		<b>16,4985</b>	куб.м	<b>154</b>

Взам. инв. №

Подпись и дата

Инв. № подл.

						Строительство, реконструкция, эксплуатация линейных объектов (Эксплуатация трубопроводов Турчаниновского нефтяного месторождения)	Лист
Изм.	Кодуч	Лист	№ док.	Подпись	Дата		20

**1.8. Сведения о наличии на проектируемом лесном участке особо защитных участков лесов, особо охраняемых природных территорий, зон с особыми условиями использования территории**

Согласно данным государственного лесного реестра на проектируемом лесном участке имеются особо защитные участки лесов (ОЗУ); отсутствуют особо охраняемые природные территории, зоны с особыми условиями использования территории.

Таблица 8 - Сведения о наличии на проектируемом лесном участке ОЗУ

№ п/п	Наименование участкового лесничества/урочища (при наличии)	Номер квартала	Номер выдела	Виды ОЗУ, наименование ООПТ, виды зон с особыми условиями использования территорий	Общая площадь, га
1	2	3	4	5	6
-	-	-	-	-	-

**1.9. Условные номера образуемых земельных участков, кадастровые номера или иные ранее присвоенные государственные учетные номера существующих земельных участков, в отношении которых предполагаются их резервирование и (или) изъятие для государственных или муниципальных нужд**

Проектом межевания не предусматриваются образования земельных участков, в отношении которых предполагаются резервирование и (или) изъятие для государственных или муниципальных нужд.

**1.10. Перечень кадастровых номеров существующих земельных участков, на которых линейный объект может быть размещен на условиях сервитута, публичного сервитута**

На проектируемом участке публичные сервитуты не устанавливаются и проектируемый лесной участок не попадает в зону действия публичных сервитутов.

**1.11. Сведения об отнесении образуемого земельного участка к определенной категории земель или сведения о необходимости перевода земельного участка из состава земель одной категории в другую**

Категория земель – земли лесного фонда. Необходимость перевода земельного участка из состава земель лесного фонда отсутствуют.

**2. Координаты характерных точек формируемых земельных участков**

Таблица 9 – Перечень координат точек формируемых земельных участков, совпадающий с перечнем координат характерных точек границы территории, применительно к которой осуществляется подготовка ПМТ

Обозначение характерных точек границ	Румбы	Длины линий, метры	Координаты, м МСК-11 (зона 5)		Геоданные	
			X	Y	Широта	Долгота
1	2		3	4	5	6
<i>Эксплуатация трубопроводов Турчаниновского нефтяного месторождения: Межпромысловый нефтепровод «НПС Турчаниновское – НПС Расью»</i>						

						Строительство, реконструкция, эксплуатация линейных объектов (Эксплуатация трубопроводов Турчаниновского нефтяного месторождения)	Лист
Изм.	Кодуч	Лист	№ док.	Подпись	Дата		21

Взам. инв. №
Подпись и дата
Инв. № подл.

1	2		3	4	5	6
:4912(1)						
62	CB: 89° 45' 9"	11,57	855858.75	5363421.74	63°42'7.183"	55°17'30.194"
63	Ю3: 65° 5' 56"	9,86	855858.8	5363433.31	63°42'7.189"	55°17'31.036"
64	Ю3: 87° 20' 13"	1,72	855854.65	5363424.37	63°42'7.052"	55°17'30.389"
65	С3: 12° 16' 55"	4,28	855854.57	5363422.65	63°42'7.048"	55°17'30.264"
:4912(2)						
57	CB: 51° 25' 59"	64,5	855910.27	5363410.51	63°42'8.842"	55°17'29.333"
58	Ю3: 0° 0' 0"	17,98	855950.48	5363460.94	63°42'10.160"	55°17'32.970"
59	Ю3: 6° 31' 11"	6,34	855932.5	5363460.94	63°42'9.579"	55°17'32.985"
60	Ю3: 12° 59' 41"	4,27	855926.2	5363460.22	63°42'9.376"	55°17'32.938"
61	Ю3: 76° 25' 35"	50,15	855922.04	5363459.26	63°42'9.241"	55°17'32.872"
:4912(3)						
10	CB: 76° 25' 14"	38,93	855933.49	5363506.66	63°42'9.628"	55°17'36.312"
11	ЮВ: 88° 15' 3"	20,64	855942.63	5363544.5	63°42'9.938"	55°17'39.059"
12	Ю3: 81° 43' 9"	59,09	855942	5363565.13	63°42'9.925"	55°17'40.561"
:4912(4)						
13	ЮВ: 84° 46' 8"	56,49	855931.77	5363722.44	63°42'9.653"	55°17'52.021"
14	Ю3: 11° 54' 12"	6,06	855926.62	5363778.69	63°42'9.508"	55°17'56.120"
15	С3: 78° 36' 36"	56,1	855920.69	5363777.44	63°42'9.316"	55°17'56.034"
:4912(5)						
16	ЮВ: 45° 9' 58"	29,26	855908.9	5363863.73	63°42'8.967"	55°18'2.325"
17	ЮВ: 88° 48' 29"	183,17	855888.27	5363884.48	63°42'8.309"	55°18'3.853"
18	CB: 89° 20' 52"	164,26	855884.46	5364067.61	63°42'8.253"	55°18'17.186"
19	CB: 87° 25' 53"	174,04	855886.33	5364231.86	63°42'8.374"	55°18'29.141"
20	ЮВ: 89° 35' 58"	443,44	855894.13	5364405.73	63°42'8.689"	55°18'41.791"
21	CB: 89° 45' 40"	290,35	855891.03	5364849.16	63°42'8.750"	55°19'14.072"
22	CB: 86° 23' 4"	208,21	855892.24	5365139.51	63°42'8.893"	55°19'35.207"
23	ЮВ: 84° 27' 34"	81,41	855905.37	5365347.31	63°42'9.391"	55°19'50.323"
24	CB: 89° 14' 37"	337,06	855897.51	5365428.34	63°42'9.166"	55°19'56.228"
25	CB: 87° 19' 53"	289,74	855901.96	5365765.37	63°42'9.429"	55°20'20.758"
26	CB: 89° 51' 20"	210,11	855915.45	5366054.8	63°42'9.966"	55°20'41.816"
27	CB: 89° 0' 43"	1064,84	855915.98	5366264.91	63°42'10.056"	55°20'57.110"
28	ЮВ: 30° 57' 50"	11,02	855934.34	5367329.59	63°42'11.011"	55°22'14.600"
29	CB: 89° 0' 30"	2,6	855924.89	5367335.26	63°42'10.708"	55°22'15.020"
6	ЮВ: 1° 0' 9"	5,72	855924.93	5367337.86	63°42'10.710"	55°22'15.209"
9	Ю3: 88° 42' 15"	26,09	855919.22	5367337.96	63°42'10.525"	55°22'15.220"
30	Ю3: 88° 36' 38"	529,57	855918.63	5367311.88	63°42'10.498"	55°22'13.322"
31	Ю3: 89° 28' 23"	221,86	855905.79	5366782.47	63°42'9.904"	55°21'34.794"
32	Ю3: 86° 56' 35"	88,89	855903.75	5366560.62	63°42'9.762"	55°21'18.646"
33	Ю3: 89° 30' 31"	372	855899.01	5366471.86	63°42'9.579"	55°21'12.188"
34	С3: 0° 2' 0"	17,2	855895.82	5366099.87	63°42'9.347"	55°20'45.112"
35	С3: 89° 59' 26"	59,99	855913.02	5366099.86	63°42'9.903"	55°20'45.098"
36	Ю3: 0° 1' 57"	17,65	855913.03	5366039.87	63°42'9.882"	55°20'40.731"
37	Ю3: 87° 21' 6"	265,55	855895.38	5366039.86	63°42'9.312"	55°20'40.744"
38	Ю3: 89° 2' 2"	341,65	855883.11	5365774.59	63°42'8.823"	55°20'21.444"
39	С3: 86° 33' 53"	103,81	855877.35	5365432.99	63°42'8.517"	55°19'56.582"
40	Ю3: 86° 35' 21"	242,87	855883.57	5365329.37	63°42'8.681"	55°19'49.034"
41	С3: 86° 57' 43"	125,66	855869.12	5365086.93	63°42'8.128"	55°19'31.398"
42	Ю3: 88° 21' 28"	145,86	855875.78	5364961.45	63°42'8.298"	55°19'22.259"
43	С3: 85° 59' 3"	116,95	855871.6	5364815.65	63°42'8.111"	55°19'11.649"

Взам. инв. №

Подпись и дата

Инв. № подл.

						Строительство, реконструкция, эксплуатация линейных объектов (Эксплуатация трубопроводов Турчаниновского нефтяного месторождения)	Лист
Изм.	Кодуч	Лист	№ док.	Подпись	Дата		22

1	2	3	4	5	6	
44	Ю3: 89° 4' 14"	329,86	855879.79	5364698.99	63°42'8.333"	55°19'3.150"
45	Ю3: 89° 15' 38"	349,48	855874.44	5364369.17	63°42'8.040"	55°18'39.146"
46	С3: 86° 53' 49"	156,84	855869.93	5364019.72	63°42'7.766"	55°18'13.713"
47	СВ: 1° 9' 55"	30,49	855878.42	5363863.11	63°42'7.983"	55°18'2.305"
:4912(6)						
66	СВ: 67° 0' 0"	161,47	856263.74	5368536.66	63°42'22.045"	55°23'42.230"
67	СВ: 69° 10' 34"	445,01	856326.83	5368685.29	63°42'24.130"	55°23'53.005"
68	СВ: 64° 10' 12"	119,55	856485.03	5369101.23	63°42'29.372"	55°24'23.174"
69	СВ: 68° 7' 57"	864,35	856537.12	5369208.84	63°42'31.088"	55°24'30.972"
70	СВ: 71° 15' 52"	901,5	856859.06	5370011	63°42'41.734"	55°25'29.155"
71	СВ: 39° 8' 21"	69,8	857148.62	5370864.73	63°42'51.344"	55°26'31.127"
72	ЮВ: 65° 12' 35"	58,48	857202.76	5370908.79	63°42'53.106"	55°26'34.299"
73	СВ: 70° 12' 48"	518,76	857178.24	5370961.88	63°42'52.330"	55°26'38.182"
74	СВ: 74° 13' 12"	289,8	857353.85	5371450.01	63°42'58.145"	55°27'13.614"
75	СВ: 69° 46' 11"	223,69	857432.66	5371728.89	63°43'0.771"	55°27'33.874"
76	СВ: 45° 46' 24"	94,84	857510.01	5371938.78	63°43'3.330"	55°27'49.110"
77	СВ: 27° 52' 55"	71,81	857576.16	5372006.74	63°43'5.486"	55°27'54.017"
78	СВ: 87° 43' 29"	37,03	857639.63	5372040.32	63°43'7.545"	55°27'56.422"
79	СВ: 45° 4' 5"	386,82	857641.1	5372077.32	63°43'7.603"	55°27'59.116"
80	СВ: 43° 33' 33"	537,64	857914.3	5372351.17	63°43'16.504"	55°28'18.888"
81	СВ: 40° 40' 38"	608,84	858303.91	5372721.66	63°43'29.190"	55°28'45.629"
82	СВ: 70° 12' 43"	99,37	858765.65	5373118.5	63°43'44.211"	55°29'14.253"
83	ЮВ: 19° 36' 1"	30,17	858799.29	5373212	63°43'45.323"	55°29'21.045"
84	С3: 76° 35' 57"	19,24	858770.87	5373222.12	63°43'44.408"	55°29'21.800"
85	Ю3: 77° 57' 46"	46,66	858775.33	5373203.4	63°43'44.547"	55°29'20.433"
86	Ю3: 61° 15' 43"	47,65	858765.6	5373157.77	63°43'44.221"	55°29'17.114"
87	Ю3: 40° 38' 16"	604,08	858742.69	5373115.99	63°43'43.469"	55°29'14.084"
88	Ю3: 43° 38' 57"	654,51	858284.29	5372722.57	63°43'28.557"	55°28'45.708"
89	Ю3: 46° 6' 40"	478,77	857810.7	5372270.8	63°43'13.135"	55°28'13.100"
90	Ю3: 72° 46' 48"	492,46	857478.79	5371925.76	63°43'2.318"	55°27'48.182"
91	Ю3: 68° 55' 19"	177,68	857333	5371455.37	63°42'57.473"	55°27'14.019"
92	Ю3: 71° 27' 6"	361,2	857269.1	5371289.58	63°42'55.361"	55°27'1.987"
93	С3: 65° 26' 8"	33,05	857154.2	5370947.14	63°42'51.549"	55°26'37.125"
94	Ю3: 39° 41' 3"	42,89	857167.94	5370917.08	63°42'51.984"	55°26'34.926"
95	Ю3: 71° 27' 5"	603,94	857134.93	5370889.69	63°42'50.910"	55°26'32.954"
96	Ю3: 73° 5' 46"	311,62	856942.81	5370317.12	63°42'44.533"	55°25'51.388"
97	Ю3: 68° 5' 35"	2158,45	856852.2	5370018.96	63°42'41.515"	55°25'29.739"
98	Ю3: 65° 13' 43"	268,62	856046.88	5368016.37	63°42'14.873"	55°23'4.511"
99	Ю3: 77° 51' 28"	45,64	855934.33	5367772.47	63°42'11.158"	55°22'46.839"
100	С3: 89° 18' 40"	95,65	855924.73	5367727.85	63°42'10.833"	55°22'43.598"
101	Ю3: 88° 42' 15"	292,3	855925.88	5367632.21	63°42'10.839"	55°22'36.635"
8	С3: 1° 0' 18"	5,7	855919.27	5367339.98	63°42'10.528"	55°22'15.367"
7	СВ: 88° 59' 3"	5,64	855924.97	5367339.88	63°42'10.712"	55°22'15.356"
102	СВ: 29° 2' 11"	12,24	855925.07	5367345.52	63°42'10.717"	55°22'15.766"
103	СВ: 89° 15' 19"	379,32	855935.77	5367351.46	63°42'11.064"	55°22'16.191"
104	СВ: 67° 3' 51"	343,29	855940.7	5367730.75	63°42'11.350"	55°22'43.798"
105	СВ: 68° 52' 18"	525,06	856074.48	5368046.9	63°42'15.774"	55°23'6.713"
:4912(7)						
48	ЮВ: 78° 50' 38"	241,63	858721.93	5373211.16	63°43'42.825"	55°29'21.031"
49	СВ: 53° 9' 24"	129,88	858675.18	5373448.22	63°43'41.380"	55°29'38.333"

Взам. инв. №

Подпись и дата

Инв. № подл.

						Строительство, реконструкция, эксплуатация линейных объектов (Эксплуатация трубопроводов Турчаниновского нефтяного месторождения)	Лист
Изм.	Кодуч	Лист	№ док.	Подпись	Дата		23

1	2		3	4	5	6
50	ЮВ: 71° 13' 37"	47,17	858753.06	5373552.16	63°43'43.924"	55°29'45.858"
51	ЮЗ: 19° 33' 32"	38,2	858737.88	5373596.82	63°43'43.445"	55°29'49.122"
52	СЗ: 84° 51' 18"	74,38	858701.88	5373584.03	63°43'42.279"	55°29'48.212"
53	ЮЗ: 54° 33' 1"	63,67	858708.55	5373509.95	63°43'42.475"	55°29'42.810"
54	СЗ: 79° 40' 22"	250,29	858671.62	5373458.08	63°43'41.268"	55°29'39.054"
55	СЗ: 19° 47' 14"	5,49	858716.49	5373211.84	63°43'42.650"	55°29'21.084"
56	СВ: 77° 6' 43"	1,21	858721.66	5373209.98	63°43'42.816"	55°29'20.946"
:4963						
6	СВ: 89° 0' 26"	2,02	855924.93	5367337.86	63°42'10.710"	55°22'15.209"
7	ЮВ: 1° 0' 18"	5,7	855924.97	5367339.88	63°42'10.712"	55°22'15.356"
8	ЮЗ: 88° 34' 55"	2,02	855919.27	5367339.98	63°42'10.528"	55°22'15.367"
9	СЗ: 1° 0' 9"	5,72	855919.22	5367337.96	63°42'10.525"	55°22'15.220"
<i>Строительство и эксплуатация трубопроводов Турчаниновского нефтяного месторождения: Высоконапорный водовод «БНГ куст №6 – скважина №55»</i>						
:4913						
1	СВ: 62° 20' 38"	80,32	861312.07	5375538.89	63°45'7.083"	55°32'9.167"
2	ЮВ: 27° 40' 19"	9,26	861349.35	5375610.03	63°45'8.304"	55°32'14.333"
3	ЮЗ: 59° 49' 51"	77,4	861341.15	5375614.33	63°45'8.041"	55°32'14.652"
4	ЮЗ: 59° 11' 3"	2,65	861302.25	5375547.41	63°45'6.768"	55°32'9.794"
5	СЗ: 29° 10' 3"	12,8	861300.89	5375545.13	63°45'6.723"	55°32'9.628"

Изм. № подл.	
Подпись и дата	
Взам. инв. №	

						Строительство, реконструкция, эксплуатация линейных объектов (Эксплуатация трубопроводов Турчаниновского нефтяного месторождения)	Лист
<b>Изм.</b>	<b>Кодуч</b>	<b>Лист</b>	<b>№ док.</b>	<b>Подпись</b>	<b>Дата</b>		24



**ПРИЛОЖЕНИЕ А – Письмо о согласовании с министерством природных ресурсов и охраны окружающей среды Республики Коми от 16.11.2023 №02-10-9386.**



**МИНИСТЕРСТВО  
ПРИРОДНЫХ РЕСУРСОВ  
И ОХРАНЫ ОКРУЖАЮЩЕЙ СРЕДЫ  
РЕСПУБЛИКИ КОМИ  
(МИНПРИРОДЫ РЕСПУБЛИКИ КОМИ)**

**КОМИ РЕСПУБЛИКАСА ВӖР-ВА  
ОЗЫРЛУН ДА ГӖГӖРТАС ВИДЗАН  
МИНИСТЕРСТВО**

167983, ГСП-3, г. Сыктывкар,  
ул. Интернациональная, 108а  
тел (8212) 286-001, факс (8212) 30-48-83  
e-mail: minpr@minpr.rkomi.ru

16.11.2023 № 02-10-9386

На № 402/06 от 20.06.2023

ООО «МегаБит»

Комсомольская ул., 1,  
село Верхние Татышлы, Татышлинский район,  
Республика Башкортостан, 452830

Министерство природных ресурсов и охраны окружающей среды Республики Коми в соответствии с требованиями части 12.3. статьи 45 Градостроительного кодекса РФ, рассмотрев документацию по планировке территории (проект межевания территории) по объекту: «Строительство, реконструкция, эксплуатация линейных объектов (Эксплуатация трубопроводов Турчаниновского нефтяного месторождения)», согласовывает ее применительно к землям лесного фонда.

Лесные участки под проектируемый объект общей площадью 16,4985 га с видом разрешенного использования лесов в соответствии со статьей 25 Лесного кодекса РФ «строительство, реконструкция, эксплуатация линейных объектов» территориально расположены в границах ГУ «Сосногорское лесничество» в кварталах 15, 16 Нижнеодесского участкового лесничества, в кварталах 1, 2, 3, 4, 25 Конашьельского участкового лесничества, в квартале 206 Висского участкового лесничества, в кварталах 293, 300 Малоперского участкового лесничества.

Заместитель министра

П.Г. Азаренков

Фельцингер Виктория Георгиевна  
8 (8212) 28-60-01 (доб. 547)

Взам. инв. №
Подпись и дата
Инв. № подл.

						Строительство, реконструкция, эксплуатация линейных объектов (Эксплуатация трубопроводов Турчаниновского нефтяного месторождения)	Лист
							25
<b>Изм.</b>	<b>Кодуч</b>	<b>Лист</b>	<b>№ док.</b>	<b>Подпись</b>	<b>Дата</b>		